



BERLIN
BRANDENBURG
IMMOBILIEN

Immobilienexposé
**EXKLUSIVES "SCHMUCKKÄSTCHEN" MIT
LAGER IN BESTER CITYWEST-LAGE NAHE
SAVIGNYPLATZ!**

Objekt-Nr.:
188971



Einzelhandel zum Kauf

EXKLUSIVES "SCHMUCKKÄSTCHEN" MIT LAGER IN BESTER CITYWEST-LAGE NAHE
SAVIGNYPLATZ!

Kaufpreis
339.000 €

188971
Objekt

2
Zimmer

45 m²
Gesamtfläche (ca.)

1897
Baujahr

1
Badezimmer

Preise & Kosten

| | | |
|------------------------|------------------------------|-----------|
| Preise | Kaufpreis | 339.000 € |
| | Kaufpreis pro m ² | 7.533 € |
| | Mieteinnahmen (Soll) | 15.300 € |
| Käuferprovision | 7,14 % | |

Die Immobilie

| | | |
|------------------------------|-------------------------|-------------------|
| Weitere Flächen | Zimmer | 2 |
| | Gesamtfläche (ca.) | 45 m ² |
| | Verkaufsfläche (ca.) | 45 m ² |
| Räume und Flure | Etage | 0 |
| | Anzahl Badezimmer | 1 |
| | Anzahl Gewerbeeinheiten | 1 |
| Weitere Informationen | verfügbar ab | ab sofort |
| Zustand und Bauart | Baujahr | 1897 |
| | Zustand | neuwertig |
| | Unterkellert | Ja |

Ausstattungsdetails

Boden

Parkett

Fahrstuhl

Personen

Beschreibung

- sehr gepflegter, klassischer Berliner Altbau in absolut begehrter Lage
- historisches Eingangsportal
- Aufzug
- Fernwärme
- Maisonette-Einheit im Vorderhaus
- Nettokaltmiete Gewerbefläche rd. € 20,-- je m², für die Lagerfläche rd. € 15,-- je m² möglich (lt. vergleichbaren Immobilien bei IS24)

Ausstattung

- Top Zustand, hochwertige Modernisierung und Renovierung in 2020
- hohe Decken mit üppigem Stuck
- zusätzlicher, ca. 25 m² großer Lagerraum mit Fenster im Untergeschoss

- exklusive, hochwertige Ausstattung
- Marmor-Pantry
- Tafel-Massivholz-Parkett
- Fußbodenheizung
- Smart-Free-Home-Technologie

Lage

- TOP Citywest-Lage: eine der begehrtesten Adressen Charlottenburgs
- nahe Savignyplatz, unweit Kurfürstendamm
- perfekte Verkehrsanbindung und Infrastruktur
- S-Bahnhof Savignyplatz, mehrere U-Bahnhöfe und Bushaltestellen zu Fuß erreichbar
- Geschäfte aller Art sowie vielfältige Gastronomie in direkter Nachbarschaft
- Technische Universität und Universität der Künste zu Fuß erreichbar

Sonstiges

Die Provision in Höhe von 7,14 % des Kaufpreises (inkl. USt.) wird vom Käufer getragen und ist verdient und zahlbar an die BBI Immobilien GmbH bei Kaufvertragsabschluss. Alle

Angaben nach Auskunft des Eigentümers. Angaben ohne Gewähr. Irrtum vorbehalten! Das Angebot ist nur für den Empfänger bestimmt. Bei einer Weitergabe an Dritte haftet der Angebotsempfänger für die Provision.

WAS IST IHRE IMMOBILE WIRKLICH WERT?

Wir bieten eine kostenlose Einschätzung Ihrer eigenen Immobilie durch unsere Experten. Auf Wunsch sorgen wir für einen seriösen und zeitnahen Verkauf. Sie erreichen uns auch am Wochenende unter: 030-3277340. Unser Büro am Kurfürstendamm ist 7 Tage in der Woche für Sie geöffnet.

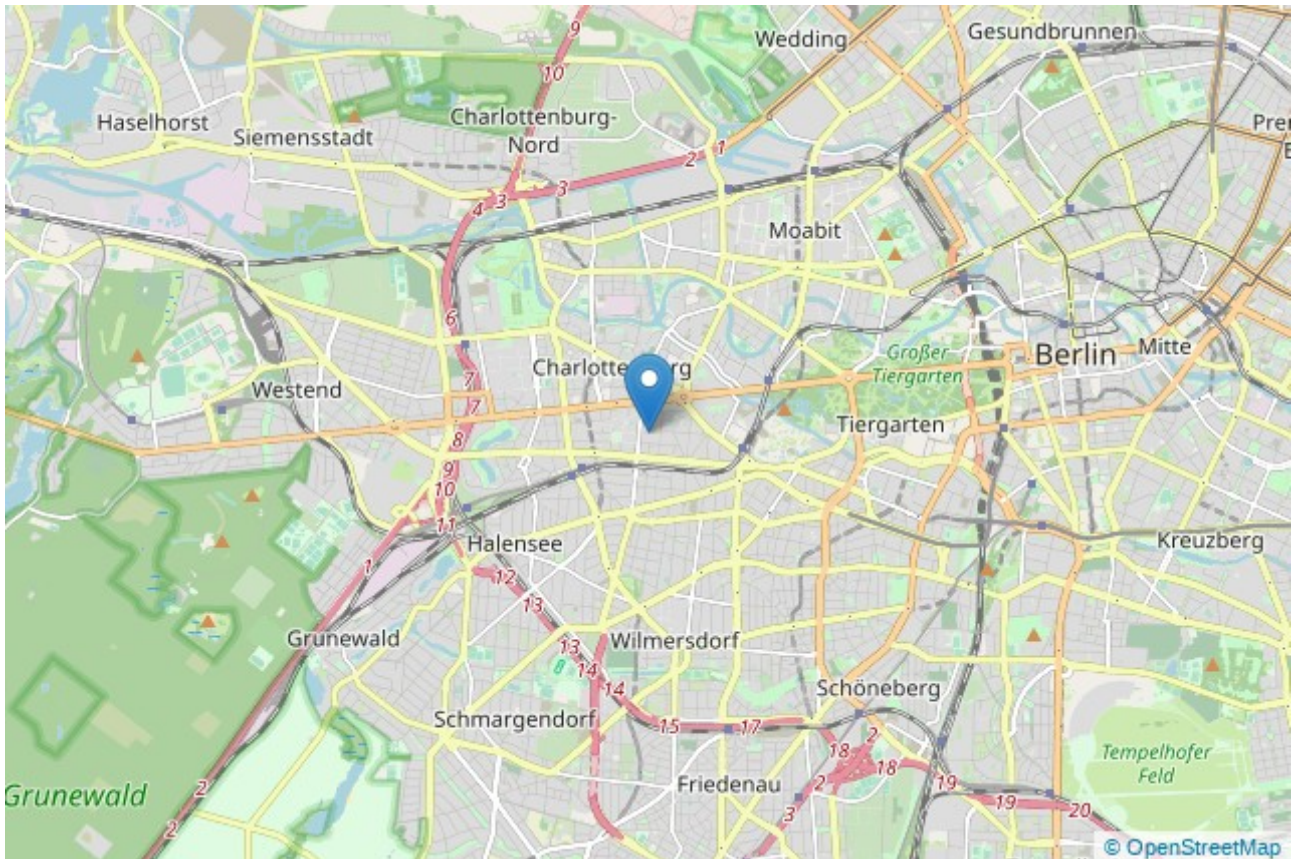
Weitere interessante, sowohl provisionspflichtige als auch provisionsfreie Angebote von Bauträgern, von Eigentumswohnungen über Einfamilienhäuser und Villen (Nutzung privat und gewerblich) bis hin zu renditeträchtigen Miethäusern für Investoren finden Sie unter www.bbi-immobilien.de

Ihr Ansprechpartner

| | |
|-----------------|--|
| Name | BBI Immobilien GmbH |
| Telefon | (030) 32 77 34 0 |
| Ort | 10707 Berlin |
| E-Mail | abfrage@bbi-immobilien.info |
| Homepage | https://www.bbi-immobilien.de |

Lage und Umgebung

10625 Berlin - Charlottenburg





Verkaufsraum (6)



Straßenansicht (2)



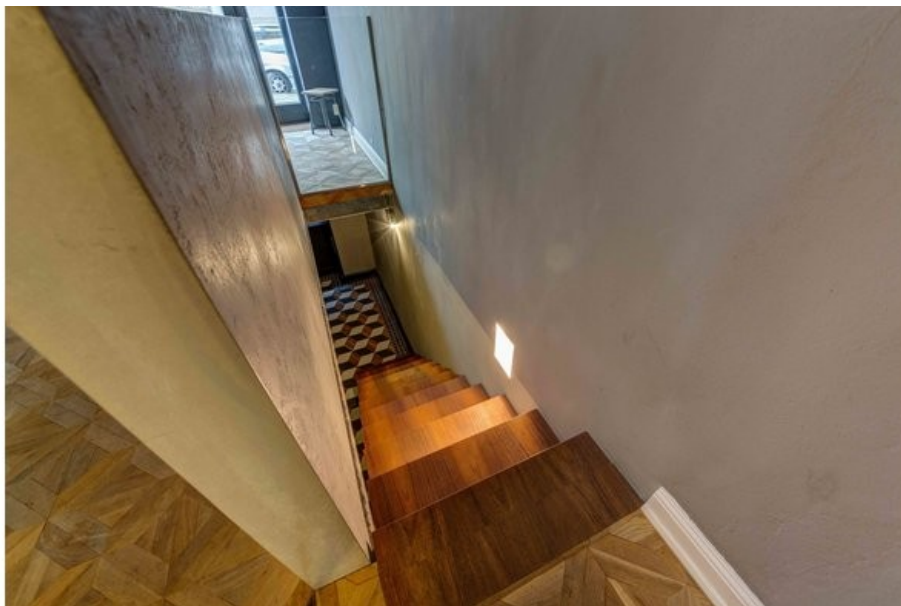
Verkaufsraum (6)



Verkaufsraum (2)



Verkaufsraum (3)



Innentreppe (1)



Untergeschoss (4)



Untergeschoss (9)



Marmor-Pantry (1)



Marmor-Pantry (3)



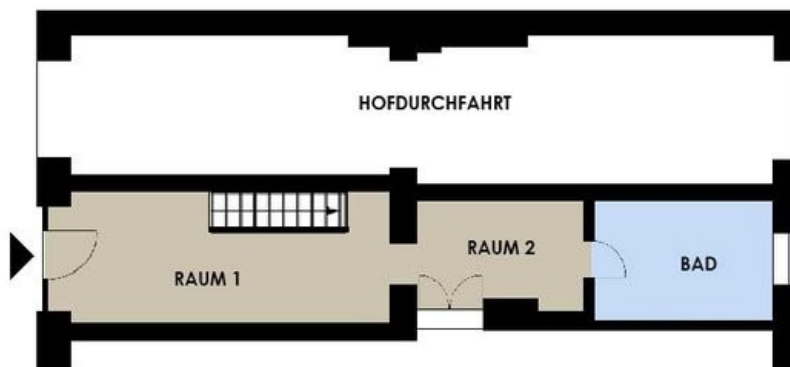
Bad (4)



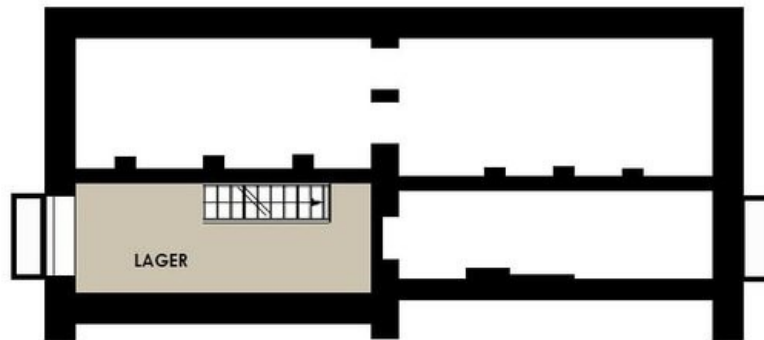
Bad (5)



Bad (2)



ERDGESCHOSS



UNTERGESCHOSS