



BERLIN  
BRANDENBURG  
IMMOBILIEN

Immobilienexposé  
**EXTRAVAGANTES PENTHOUSE MIT  
LOFTCHARAKTER UND GROSSZÜGIGER  
DACHTERRASSE**

Objekt-Nr.:  
183665



## Wohnung zum Kauf

EXTRAVAGANTES PENTHOUSE MIT LOFTCHARAKTER UND GROSSZÜGIGER  
DACHTERRASSE

**Kaufpreis**  
1.150.000 €

183665  
Objekt

162,07 m<sup>2</sup>  
Wohnfläche (ca.)

3,50  
Zimmer

162,07 m<sup>2</sup>  
Gesamtfläche (ca.)

2013  
Baujahr

## Preise & Kosten

<b>Preise</b>	Kaufpreis	1.150.000 €
	Kaufpreis pro m <sup>2</sup>	7.096 €
	Hausgeld	485 €
<b>Käuferprovision</b>	7,14 %	

## Die Immobilie

<b>Stellflächen</b>	Anzahl Stellplätze	1
	Stellplatzpreis (Tiefgarage)	30.000 €
	Tiefgaragenstellplätze	1
<b>Weitere Flächen</b>	Wohnfläche (ca.)	162,07 m <sup>2</sup>
	Zimmer	3,50
	Gesamtfläche (ca.)	162,07 m <sup>2</sup>
<b>Räume und Flure</b>	Etage	4
	Anzahl Etagen	5
	Anzahl Schlafzimmer	2
	Anzahl Badezimmer	2
	Anzahl separate WCs	1

	Anzahl Terrassen	2
<b>Weitere Informationen</b>	verfügbar ab	ab sofort
<b>Zustand und Bauart</b>	Kategorie	Luxus
	Baujahr	2013
	Zustand	neuwertig
	Unterkellert	Nein
<b>Ausstattungsdetails</b>	Bad mit	Dusche
	Küche	Einbauküche
	Fahrstuhl	Personen
	Gäste-WC	✓

## Beschreibung

- modernes Wohnquartier mit einzigartiger, architektonischer Ausstrahlung
- attraktiver Staffelgeschoss-Neubau auf denkmalgeschütztem Bestandsgebäude
- energieeffiziente Fernwärmeversorgung (Energieausweis lt. Gesetz nicht erforderlich)
- Tiefgaragenstellplatz € 30.000,-- zzgl. Prov. (optional erwerbbar)

- Das Hausgeld beträgt 485€

## Ausstattung

- geräumige Süd-Terrasse mit Ausgang zur großen Aufdachterrasse mit herrlichem 360°-Weitblick

- sehr hell dank bodentiefer Holz-Aluminium-Fenster

- angenehme Raumhöhen bis 3,05 m

- Echtholzparkett

- Fußbodenheizung

- moderne Ausstattungs-Designlinien

- Hauswirtschaftsraum

- maßgefertigte Küche mit hochwertigen Einbaugeräten namhafter Marken

- 2 hochwertig ausgestattete Bäder und separates WC (z. B. Alape Armaturen)

- vom großzügigen Wohnbereich könnte ein weiteres Zimmer separiert werden

- smart home Gebäudesteuerung

## Lage

- nahe Teltowkanal und Zehlendorfer Stichkanal
- am südlichen Rand des ältesten Berliner Villenviertels
- Heinrich-Laehr-Park bin unmittelbarer Nähe
- gute Verkehrsanbindung durch Bus und Bahn
- diverse Einkaufsmöglichkeiten vor der Tür
- Rathaus Steglitz und die Einkaufsmeile "Schloßstraße" sind schnell erreicht

## Sonstiges

Die Provision in Höhe von 7,14% des Kaufpreises (inkl.19% MwSt.) wird vom Käufer getragen und ist verdient und zahlbar an die BBI Immobilien GmbH bei Kaufvertragsabschluss.

### WAS IST IHRE IMMOBILE WIRKLICH WERT?

Wir bieten eine kostenlose Einschätzung Ihrer eigenen Immobilie durch unsere Experten.

Auf Wunsch sorgen wir für einen seriösen und zeitnahen Verkauf.

Sie erreichen uns auch am Wochenende unter: 030-3277340.

Unser Büro am Kurfürstendamm ist 7 Tage in der Woche für Sie geöffnet.

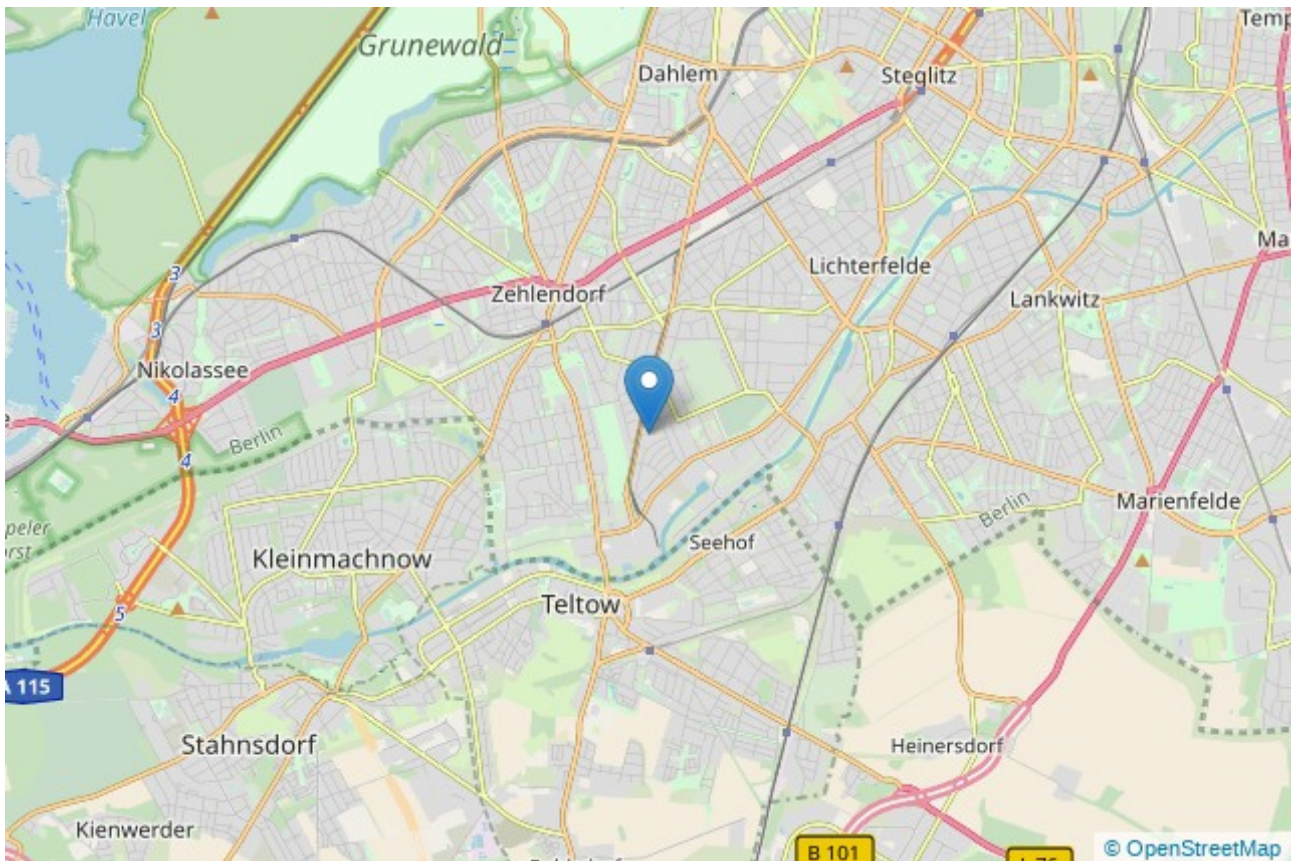
Weitere interessante, sowohl provisionspflichtige als auch provisionsfreie Angebote von Bauträgern, von Eigentumswohnungen über Einfamilienhäuser und Villen (Nutzung privat und gewerblich) bis hin zu renditeträchtigen Miethäusern für Investoren finden Sie unter [www.bbi-immobilien.de](http://www.bbi-immobilien.de)

## Ihr Ansprechpartner

<b>Name</b>	BBI Immobilien GmbH
<b>Telefon</b>	+49(30) 32773452
<b>Ort</b>	10707 Berlin
<b>E-Mail</b>	<a href="mailto:abfrage@bbi-immobilien.info">abfrage@bbi-immobilien.info</a>
<b>Homepage</b>	<a href="https://www.bbi-immobilien.de">https://www.bbi-immobilien.de</a>

## Lage und Umgebung

14167 Berlin - Lichterfelde







Wohnen



Titelbild



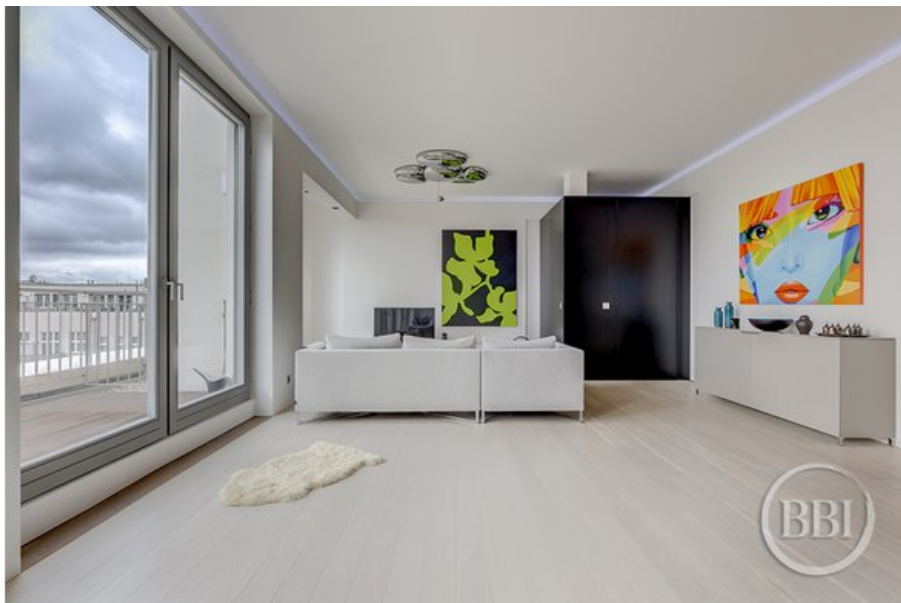
Wohnen



Wohnen



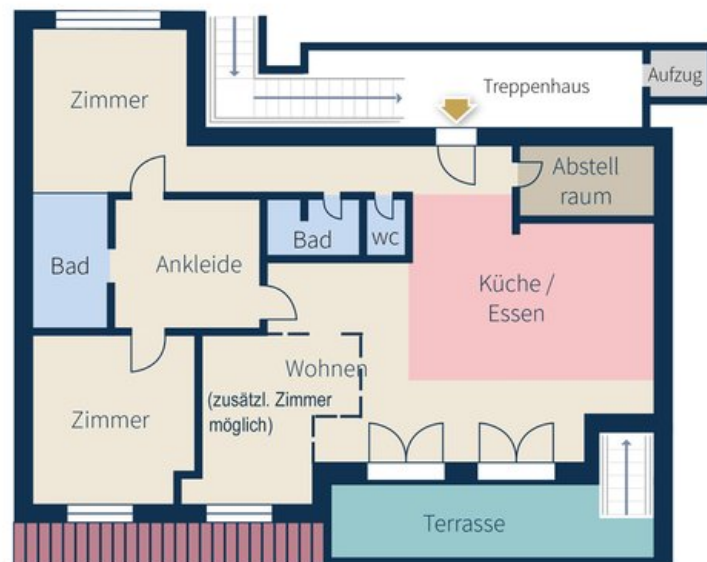
Essen



Wohnen

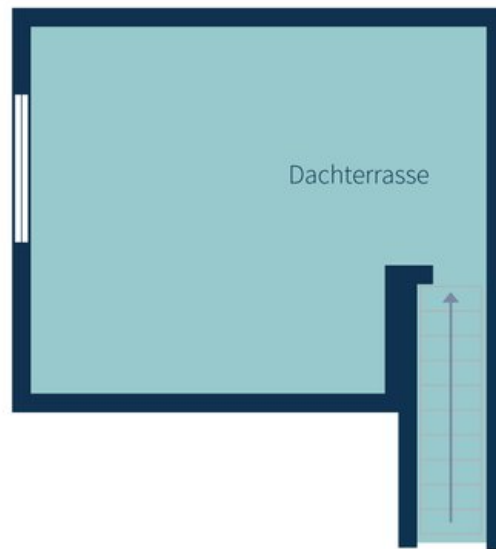


Ankleide



Grundriss





Dachterrasse



Dachterrasse



WC



Bad



Bad ensuite



Dachterrasse





Aufdachterrasse



Zugang Dachterrasse





Terrasse