



**BERLIN  
BRANDENBURG  
IMMOBILIEN**

Immobilienexposé  
**ERSTBEZUG: ENERGIEEFFIZIENTE  
ETAGENWOHNUNG - TG-STELLPLATZ  
OPTIONAL**

Objekt-Nr.:  
181204-4



## Wohnung zum Kauf

ERSTBEZUG: ENERGIEEFFIZIENTE ETAGENWOHNUNG - TG-STELLPLATZ OPTIONAL

**Kaufpreis**  
339.000 €

181204-4	77,14 m <sup>2</sup>	3	77,14 m <sup>2</sup>	2019
Objekt	Wohnfläche (ca.)	Zimmer	Gesamtfläche (ca.)	Baujahr

## Preise & Kosten

<b>Preise</b>	Kaufpreis	339.000 €
	Kaufpreis pro m <sup>2</sup>	4.395 €
<b>Käuferprovision</b>	7,14%	

## Die Immobilie

<b>Weitere Flächen</b>	Wohnfläche (ca.)	77,14 m <sup>2</sup>
	Zimmer	3
	Gesamtfläche (ca.)	77,14 m <sup>2</sup>

<b>Räume und Flure</b>	Etage	1
	Anzahl Etagen	4
	Anzahl Schlafzimmer	2
	Anzahl Badezimmer	1
	Anzahl Balkone	1

<b>Weitere Informationen</b>	verfügbar ab	01.11.2019
------------------------------	--------------	------------

<b>Zustand und Bauart</b>	Kategorie	Gehoben
	Baujahr	2019

Zustand	Erstbezug
Unterkellert	Ja

## Beschreibung

- modernes Stadthaus mit 12 Wohnungen und 2 Penthäusern sowie Tiefgarage
- Fertigstellung Mai 2020
- Sonderwünsche zur Ausstattung können aktuell noch berücksichtigt werden
- liebevoll gestaltete Grünanlagen sowie Dach- und Gartenterrassen
- barrierefreier Zugang durch Aufzug von der Tiefgarage direkt auf die Penthausetage
- Fernwärme (Energieausweis liegt demnächst vor)
- Kellerabteil
- Tiefgaragenstellplätze können zusätzlich für € 24.600,-- zzgl. Prov. erworben werden

## Ausstattung

- Balkon
- großer Wohnbereich mit offen gestaltetem Küchenbereich, alle notwendigen Anschlüsse

vorhanden

- Fußbodenheizung
- Parkettboden
- geräumiges, gut ausgestattetes Bad
- Holzfenster mit 3-Verglasung
- Video-Gegensprechanlage

## Lage

- umgeben von Wald und Wasser - ideal für Naturliebhaber
- Bildungseinrichtungen wie Schulen, Hochschulen sowie Campus der Humboldt Uni in der Nähe
- sehr gute Verkehrsanbindung
- ca. 1,2 km bis S-Bhf. Schöneweide
- Tram- und Bushaltestellen nur wenige Schritte entfernt
- hervorragende Infrastruktur
- Einkaufsmöglichkeiten in direkter Nähe

## Sonstiges

Die Provision in Höhe von 7,14 % des Kaufpreises (inkl.19% MwSt.) wird vom Käufer getragen und ist verdient und zahlbar an die BBI Immobilien GmbH bei Kaufvertragsabschluss.

### WAS IST IHRE IMMOBILE WIRKLICH WERT?

Wir bieten eine kostenlose Einschätzung Ihrer eigenen Immobilie durch unsere Experten. Auf Wunsch sorgen wir für einen seriösen und zeitnahen Verkauf.

Sie erreichen uns auch am Wochenende unter: 030-3277340.

Unser Büro am Kurfürstendamm ist 7 Tage in der Woche für Sie geöffnet.

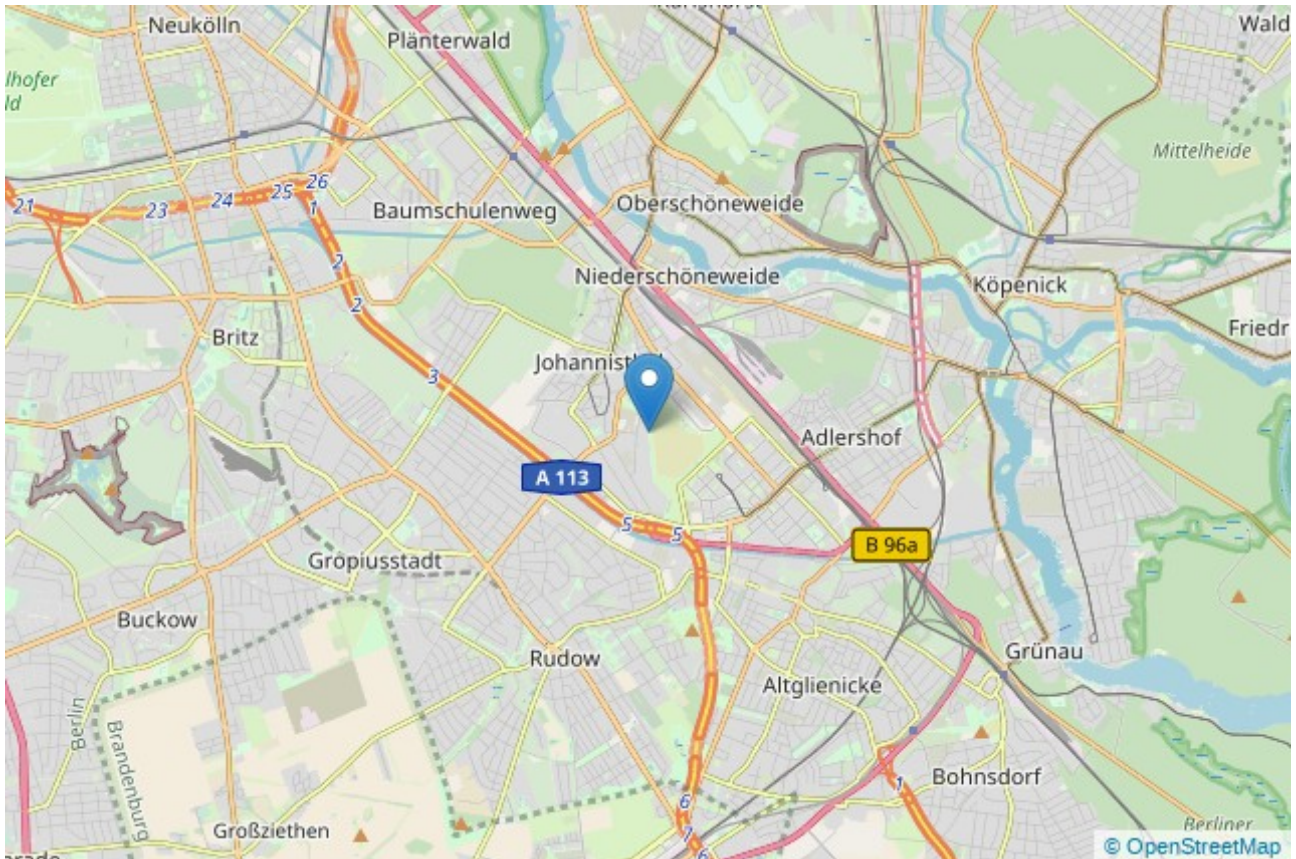
Weitere interessante, sowohl provisionspflichtige als auch provisionsfreie Angebote von Bauträgern, von Eigentumswohnungen über Einfamilienhäuser und Villen (Nutzung privat und gewerblich) bis hin zu renditeträchtigen Miethäusern für Investoren finden Sie unter [www.bbi-immobilien.de](http://www.bbi-immobilien.de)

## Ihr Ansprechpartner

<b>Name</b>	Tetyana Stammo
<b>Telefon</b>	+49 (30) 32773475
<b>Ort</b>	10707 Berlin
<b>E-Mail</b>	<a href="mailto:abfrage@bbi-immobilien.info">abfrage@bbi-immobilien.info</a>
<b>Homepage</b>	<a href="https://www.bbi-immobilien.de">https://www.bbi-immobilien.de</a>

## Lage und Umgebung

12487 Berlin - Johannisthal







Dachblick (5)

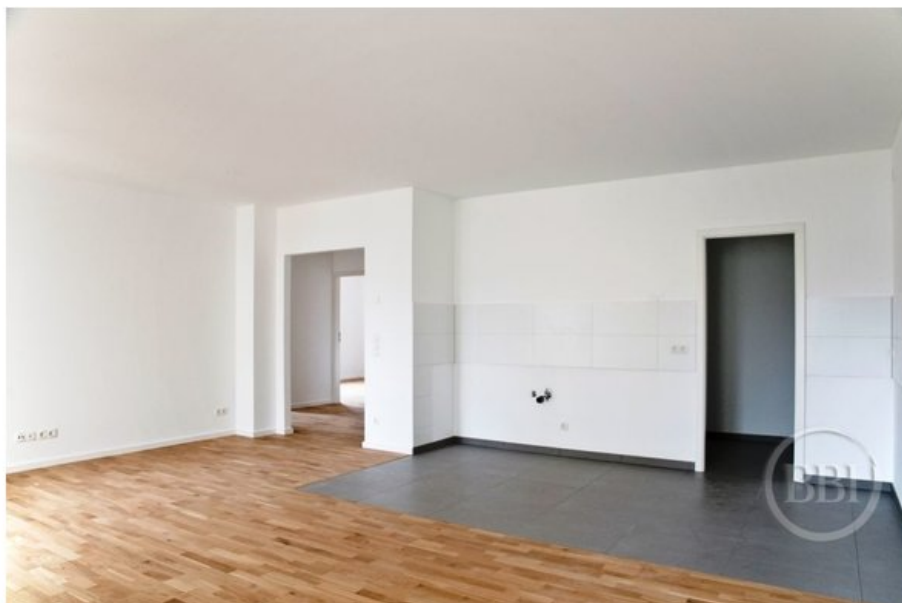


Visualisierung





Badbeispiel2



Küchenecke



Wohnbeispiel1



Bautenstand Sept2019 (4)



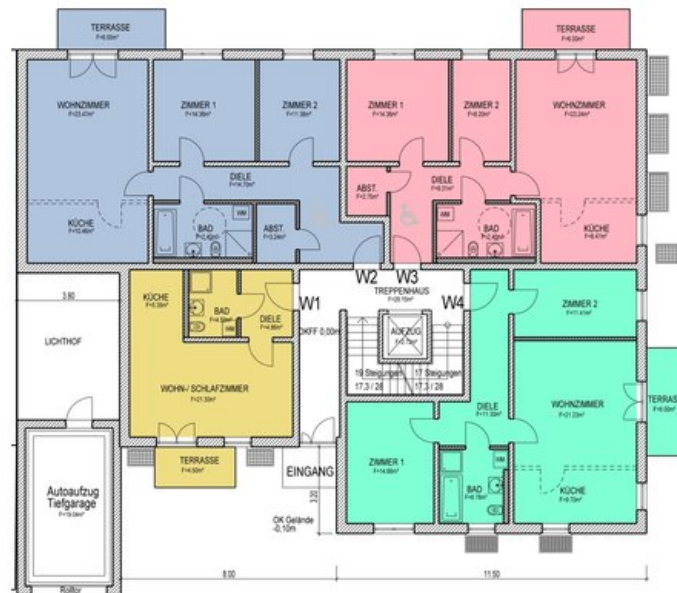
Bautenstand Sept2019 (10)



Bautenstand Sept2019 (34)



Bautenstand Sept2019 (68)



Erdgeschoss





1. Obergeschoss



2. Obergeschoss



Penthäuser