



**BERLIN
BRANDENBURG
IMMOBILIEN**

Immobilienexposé
WALD- UND WASSERBLICK - ERSTBEZUG -
LIFT - GARTEN - TERRASSE -
PROVISIONSFREI

Objekt-Nr.:
176272-21



Wohnung zum Kauf

WALD- UND WASSERBLICK - ERSTBEZUG - LIFT - GARTEN - TERRASSE -
PROVISIONSFREI

Kaufpreis

600.000 €

176272-21	103 m ²	3	103 m ²	2019
Objekt	Wohnfläche (ca.)	Zimmer	Gesamtfläche (ca.)	Baujahr

Preise & Kosten

Preise	Kaufpreis	600.000 €
	Kaufpreis pro m ²	5.825 €
Käuferprovision	3,57%	

Die Immobilie

Stellflächen	Anzahl Stellplätze	1
	Stellplatzpreis	10.000 €
	Stellplätze	1
Weitere Flächen	Wohnfläche (ca.)	103 m ²
	Zimmer	3
	Gesamtfläche (ca.)	103 m ²
Räume und Flure	Etage	0
	Anzahl Etagen	3
	Anzahl Schlafzimmer	2
	Anzahl Badezimmer	2
	Anzahl separate WCs	1
	Anzahl Terrassen	1

Weitere Informationen	verfügbar ab	ab 2020
	Barrierefrei	✓
	Seniorenrecht	✓
Zustand und Bauart	Kategorie	Gehoben
	Baujahr	2019
	Zustand	Erstbezug
	Unterkellert	Ja
Ausstattungsdetails	Fahrstuhl	Personen
	Gäste-WC	✓

Beschreibung

- Terrassenwohnung mit großem Garten und Hauscharakter
- Ausrichtung der Wohnräume und Terrasse Richtung Jungfersee
- barrierefreie EG-Wohnung
- 1. bis 3. Bauabschnitt: Neubau von elf Stadtvillen mit je 4 Wohneinheiten
- KfW-70

- Aufzug
- jedes Haus bildet eine WEG
- ab ca. 1000 m² Grundstücksfläche je Haus
- Außenstellplatz je € 10.000,--
- Fertigstellung ab 2020
- Energieausweis liegt demnächst vor
- weitere Informationen unter: <https://www.eleven-oaks.de>

Ausstattung

www.eleven-oaks.de

- Ausstattung nach Kundenwunsch, je nach Baufortschritt
- Ausrichtung der Wohnräume und Terrasse Richtung Jungferensee
- barrierefreie EG-Wohnung
- Gartenterrasse und eigener Gartenanteil (SNR)
- Parkett, Villeroy & Boch, Video-Gegensprechanlage

- 2 Bäder, hochwertige Ausstattung nach Kundenwunsch, möglich je nach Bautenstand
- alle Fenster mit elektr. Alu-Rollläden

Lage

AM JUNGFERNSEE UND CARL-ADAM-PETRI-STRASSE, 14469 POTSDAM

- Neubau-Wohnquartier am Jungferensee
- umgeben von Wasser und Grünflächen
- ruhige, familienfreundliche Lage
- gute Verkehrsanbindung
- per Bus Potsdams Zentrum in 15 Minuten erreichbar, Tramhaltestelle in der Nähe
- Berliner City über den nahegelegenen Potsdam Hbf. einfach erreichbar

Sonstiges

Die Provision in Höhe von 3,57 % des Kaufpreises (inkl.19% MwSt.) wird vom Käufer getragen und ist verdient und zahlbar an die BBI Immobilien GmbH bei Kaufvertragsabschluss.

WAS IST IHRE IMMOBILE WIRKLICH WERT?

Wir bieten eine kostenlose Einschätzung Ihrer eigenen Immobilie durch unsere Experten.

Auf Wunsch sorgen wir für einen seriösen und zeitnahen Verkauf.

Sie erreichen uns auch am Wochenende unter: 030-3277340.

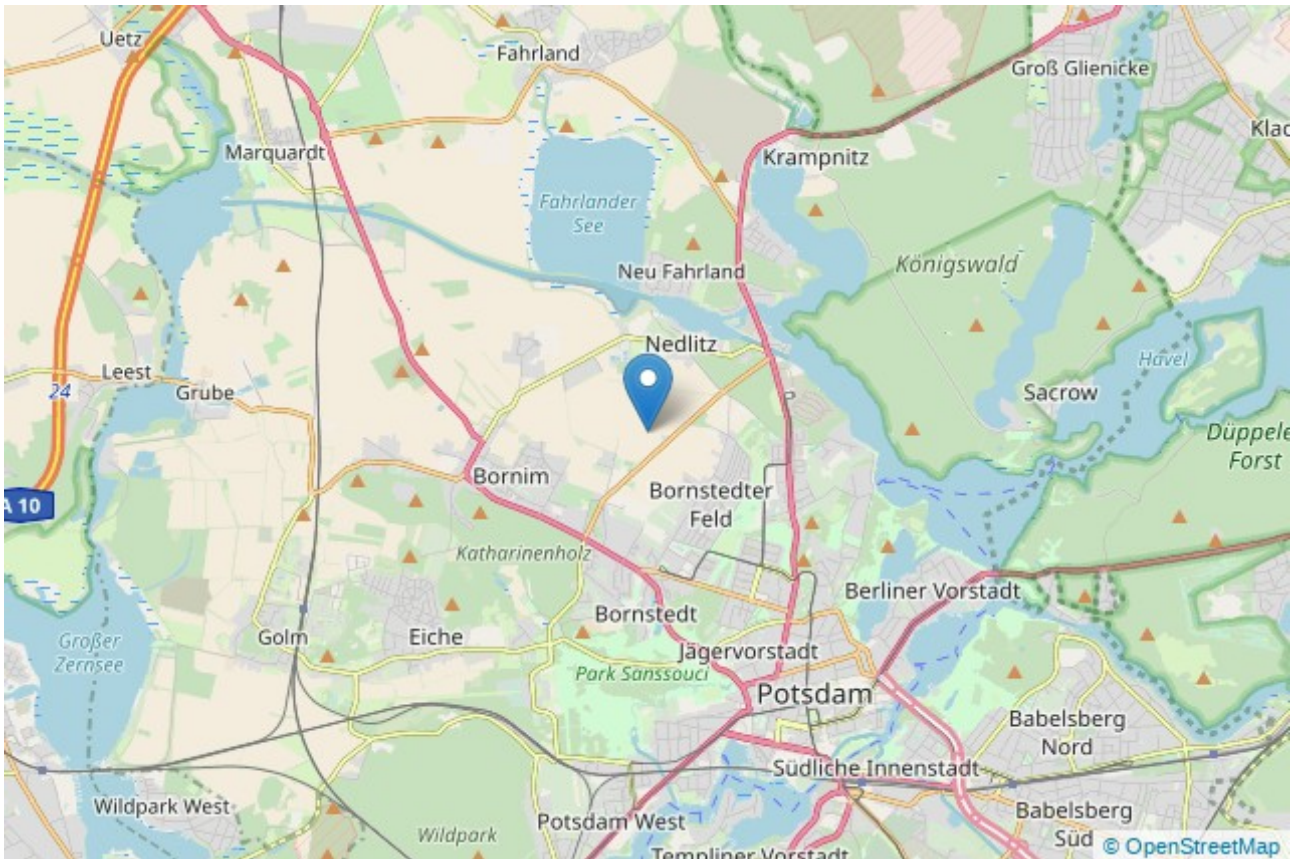
Unser Büro am Kurfürstendamm ist 7 Tage in der Woche für Sie geöffnet.

Ihr Ansprechpartner

Name	Davina Walendy
Telefon	+49 (30) 32773441
Ort	10707 Berlin
E-Mail	abfrage@bbi-immobilien.info
Homepage	https://www.bbi-immobilien.de

Lage und Umgebung

14469 Potsdam - Nedlitz





Jungfernsee



Visualisierung (4)



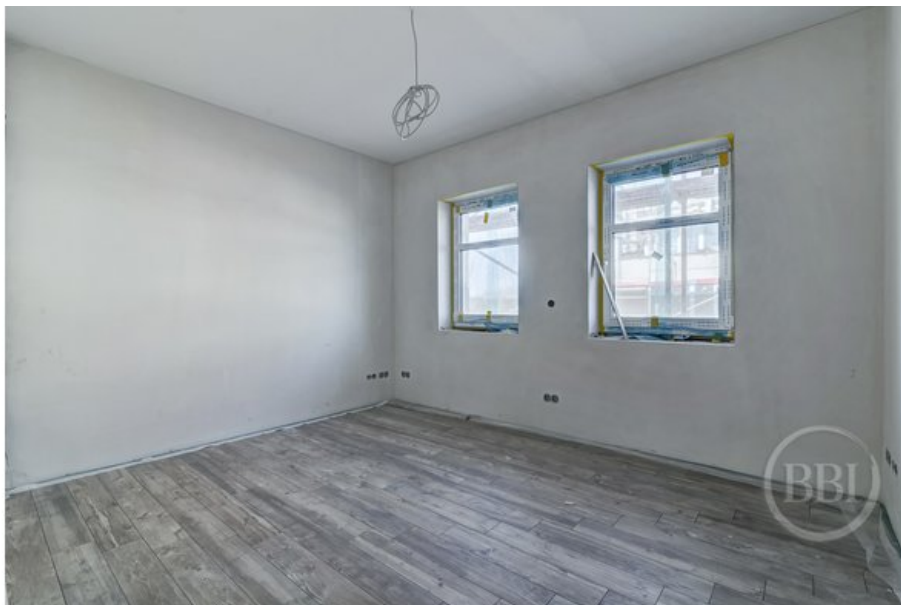
Jungferensee



Referenzobjekt_Apr19 (15)



Referenzobjekt_Apr19 (16)



Referenzobjekt_Apr19 (30)



Aussenanlagen Haus XII-XIII



HAUS 12-13 EG_WE2