



BERLIN
BRANDENBURG
IMMOBILIEN

Immobilienexposé
DIREKT AM VOLKSPARK HASENHEIDE!
PROVISIONSFREIE KAPITALANLAGE MIT
GARTEN

Objekt-Nr.:
182566-01



Wohnung zum Kauf

DIREKT AM VOLKSPARK HASENHEIDE! PROVISIONSFREIE KAPITALANLAGE MIT
GARTEN

Kaufpreis
281.600 €

182566-01	67,50 m ²	2	67,50 m ²	1900
Objekt	Wohnfläche (ca.)	Zimmer	Gesamtfläche (ca.)	Baujahr

Preise & Kosten

Preise	Kaufpreis	281.600 €
	Kaufpreis pro m ²	4.172 €
	Mieteinnahmen (Ist)	5.181,48 €
	Hausgeld	149,49 €
Käuferprovision	Provisionsfrei	

Die Immobilie

Weitere Flächen	Wohnfläche (ca.)	67,50 m ²
	Zimmer	2
	Gesamtfläche (ca.)	67,50 m ²
	vermietbare Fläche (ca.)	67,50 m ²
Räume und Flure	Etage	0
	Anzahl Etagen	6
	Anzahl Badezimmer	1
	Anzahl Terrassen	1
Weitere Informationen	Vermietet	✓

Zustand und Bauart	Baujahr	1900
	Zustand	gepflegt
	Unterkellert	Ja

Beschreibung

- klassischer Berliner Altbau
- nach Süden offener begrünter Innenhof
- 1990 Erweiterung um 6 Dachgeschosswohnungen
- rückseitig Blick in den Volkspark Hasenheide
- Gas-Etagenheizung
- Kellerabteil

Ausstattung

- Sondernutzungsrecht für kleinen Garten (Baum darf nicht entfernt werden)
- altbautypische Deckenhöhen mit herrlichem Stuck
- innenliegendes Bad

- original erhaltene Stilelemente

Lage

- direkt an der Bezirksgrenze zu Kreuzberg

- U-Bahnhof Südstern (U7) 100 m

- Einkaufsmöglichkeiten und vielfältige Gastronomie im direkten Umfeld

- sehr beliebter Kiez (Gräfestraße, Körtestraße)

- Landwehrkanal und Bergmannstraße je 1 km

Sonstiges

Provisionsfrei!

WAS IST IHRE IMMOBILE WIRKLICH WERT?

Wir bieten eine kostenlose Einschätzung Ihrer eigenen Immobilie durch unsere Experten.

Auf Wunsch sorgen wir für einen seriösen und zeitnahen Verkauf.

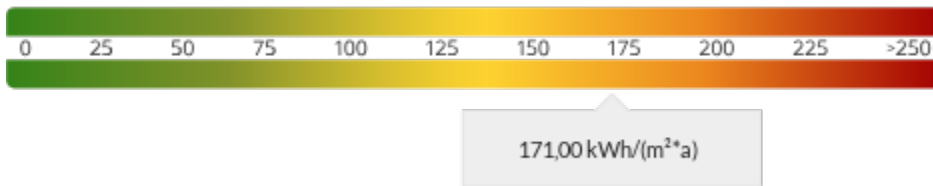
Sie erreichen uns auch am Wochenende unter: 030-3277340.

Unser Büro am Kurfürstendamm ist 7 Tage in der Woche für Sie geöffnet.

Weitere interessante, sowohl provisionspflichtige als auch provisionsfreie Angebote von Bauträgern, von Eigentumswohnungen über Einfamilienhäuser und Villen (Nutzung privat

und gewerblich) bis hin zu renditeträchtigen Miethäusern für Investoren finden Sie unter www.bbi-immobilien.de

Energiebedarfsausweis



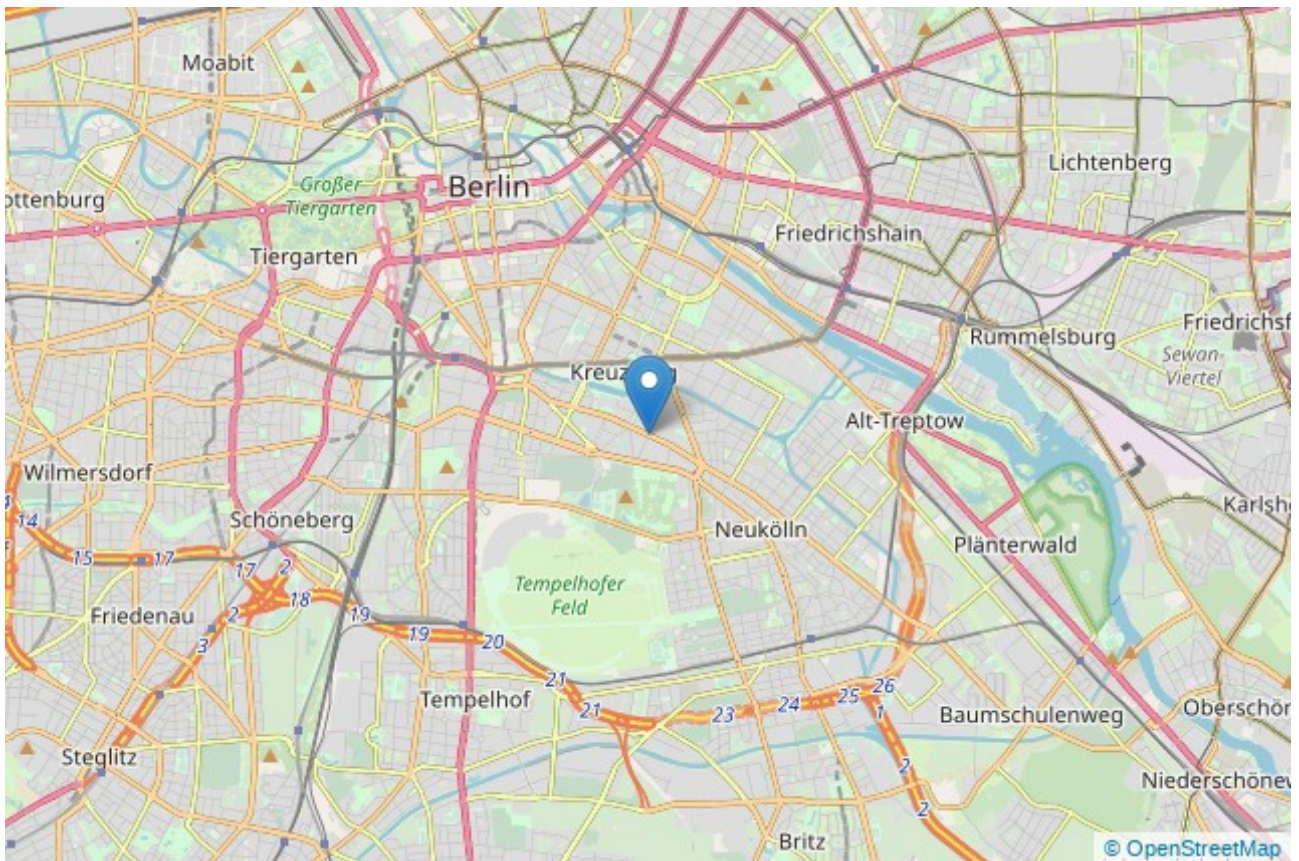
Endenergiebedarf	171 kWh/(m²*a)
Hauptenergieträger	Gas
Heizungsart	Etagenheizung
Gültig bis	05.11.2028

Ihr Ansprechpartner

Name	Norbert Otto
Telefon	+49 (30) 32773472
Ort	10707 Berlin
E-Mail	abfrage@bbi-immobilien.info
Homepage	https://www.bbi-immobilien.de

Lage und Umgebung

10967 Berlin - Neukölln





Hasenheide



Visualisierung (1)



Visualisierung (2)



Beispielwohnung WE4 (3)



Beispielwohnung WE4 (4)



Beispielwohnung WE4 (2)



Beispielwohnung WE4 (5)



Beispielwohnung WE4 (6)



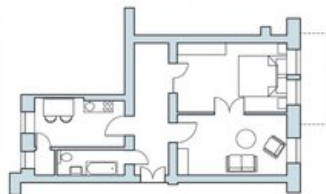
Beispielwohnung WE4 (1)



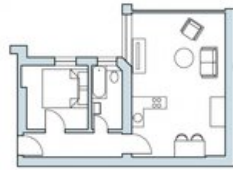
Graefekiez



Fichtekiez



WE2



2. Obergeschoss / 2nd floor



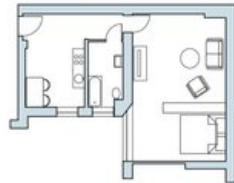
WE17



Erdgeschoss / Ground floor



WE24



WE26