



**BERLIN
BRANDENBURG
IMMOBILIEN**

Immobilienexposé
WASSERBLICK IM HERBST/WINTER!
PROVISIONSFREIE GARTENWOHNUNG
NAHE SEE! ERSTBEZUG!

Objekt-Nr.:
176272-20



Wohnung zum Kauf

WASSERBLICK IM HERBST/WINTER! PROVISIONSFREIE GARTENWOHNUNG NAHE
SEE! ERSTBEZUG!

Kaufpreis

590.000 €

176272-20

Objekt

106 m²

Wohnfläche (ca.)

3

Zimmer

106 m²

Gesamtfläche (ca.)

2019

Baujahr

Preise & Kosten

| | | |
|------------------------|------------------------------|-----------|
| Preise | Kaufpreis | 590.000 € |
| | Kaufpreis pro m ² | 5.566 € |
| Käuferprovision | 3,57% | |

Die Immobilie

| | | |
|------------------------|---------------------|--------------------|
| Stellflächen | Anzahl Stellplätze | 1 |
| | Stellplatzpreis | 10.000 € |
| | Stellplätze | 1 |
| Weitere Flächen | Wohnfläche (ca.) | 106 m ² |
| | Zimmer | 3 |
| | Gesamtfläche (ca.) | 106 m ² |
| Räume und Flure | Etage | 0 |
| | Anzahl Etagen | 3 |
| | Anzahl Schlafzimmer | 2 |
| | Anzahl Badezimmer | 2 |
| | Anzahl separate WCs | 1 |
| | Anzahl Terrassen | 1 |

| | | |
|------------------------------|---------------|-----------|
| Weitere Informationen | verfügbar ab | ab 2020 |
| | Barrierefrei | ✓ |
| | Seniorenrecht | ✓ |
| Zustand und Bauart | Kategorie | Gehoben |
| | Baujahr | 2019 |
| | Zustand | Erstbezug |
| | Unterkellert | Ja |
| Ausstattungsdetails | Fahrstuhl | Personen |
| | Gäste-WC | ✓ |

Beschreibung

- 1. bis 3. Bauabschnitt: Neubau von elf Stadtvillen mit je 4 Wohneinheiten
- KfW-70
- Aufzug
- jedes Haus bildet eine WEG
- ab ca. 1000 m² Grundstücksfläche je Haus

- Außenstellplatz je € 10.000,--
- Fertigstellung ab 2020
- Energieausweis liegt demnächst vor

Ausstattung

- Ausstattung nach Kundenwunsch, je nach Baufortschritt
- Ausrichtung der Wohnräume und Terrasse Richtung Jungferensee
- barrierefreie EG-Wohnung
- Gartenterrasse und eigener Gartenanteil (SNR)
- Parkett, Villeroy & Boch, Video-Gegensprechanlage
- 2 Bäder, hochwertige Ausstattung nach Kundenwunsch, möglich je nach Bautenstand
- alle Fenster mit elektr. Alu-Rollläden

Lage

AM JUNGFERNSEE UND CARL-ADAM-PETRI-STRASSE, 14469 POTSDAM

- Neubau-Wohnquartier am Jungferensee

- umgeben von Wasser und Grünflächen
- ruhige, familienfreundliche Lage
- gute Verkehrsanbindung
- per Bus Potsdams Zentrum in 15 Minuten erreichbar, Tramhaltestelle in der Nähe
- Berliner City über den nahegelegenen Potsdam Hbf. einfach erreichbar

Sonstiges

Die Provision in Höhe von 3,57 % des Kaufpreises (inkl.19% MwSt.) wird vom Käufer getragen und ist verdient und zahlbar an die BBI Immobilien GmbH bei Kaufvertragsabschluss.

WAS IST IHRE IMMOBILE WIRKLICH WERT?

Wir bieten eine kostenlose Einschätzung Ihrer eigenen Immobilie durch unsere Experten. Auf Wunsch sorgen wir für einen seriösen und zeitnahen Verkauf. Sie erreichen uns auch am Wochenende unter: 030-3277340. Unser Büro am Kurfürstendamm ist 7 Tage in der Woche für Sie geöffnet.

Ihr Ansprechpartner

Name Davina Walendy
Telefon +49 (30) 32773441

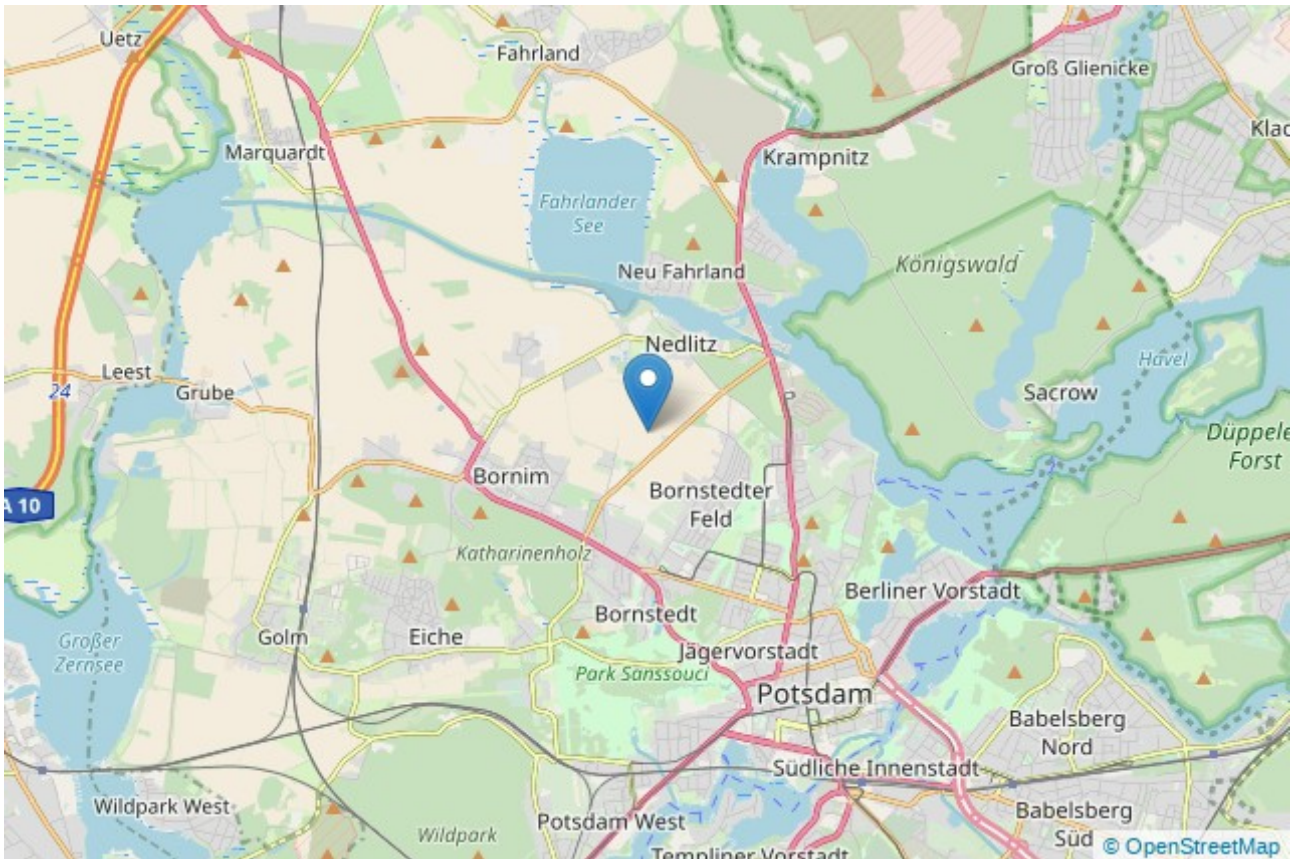
Ort 10707 Berlin

E-Mail abfrage@bbi-immobilien.info

Homepage <https://www.bbi-immobilien.de>

Lage und Umgebung

14469 Potsdam - Nedlitz





Jungfernsee2



ANFAHRT_aktuell_neu



Referenzobjekt_Apr19 (26)



Referenzobjekt 18_04



Visualisierung



Visualisierung (3)



Visualisierung (4)



Jungferensee



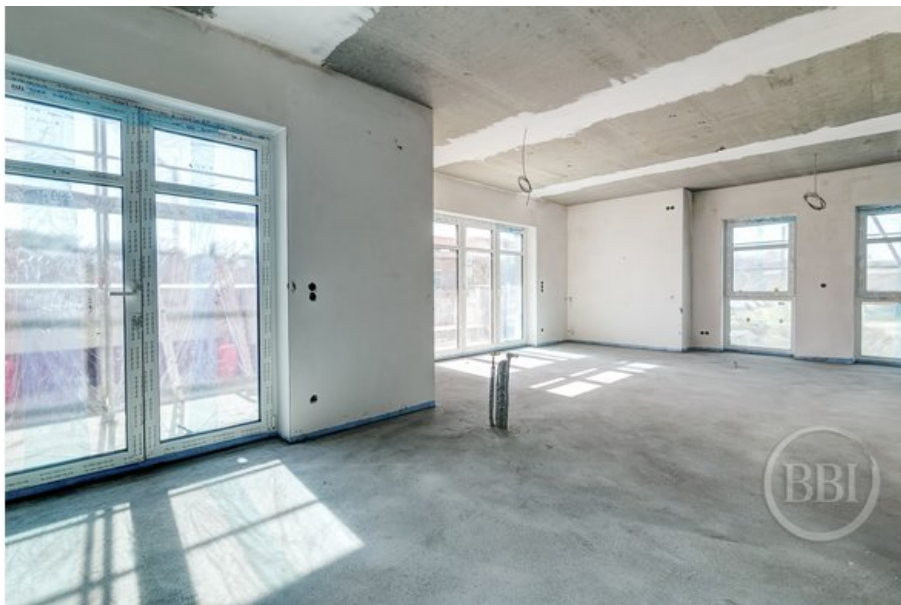
Jungferensee



Seidylle



Referenzobjekt_Apr19 (15)



Referenzobjekt_Apr19 (16)



Referenzobjekt_Apr19 (30)



Aussenanlagen Haus XII-XIII



HAUS 12-13 EG_WE1